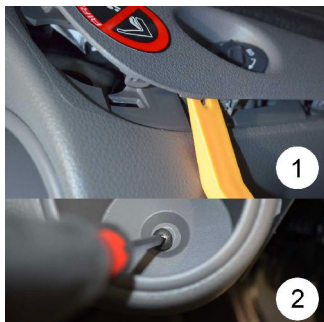


Art.-Nr.: **08143x**
item#

Nissan NV 200 ab 2009



Blende demontieren
Bitte benutzen Sie nur ein Kunststoff-Werkzeug!
Originalschraube lösen



Remove covering
Please use only plastic tools!
Loosen original screw



Verkleidung lösen
Bitte benutzen Sie nur ein Kunststoff-Werkzeug!



Pull cover slightly forward
Please use only plastic tools!



Verkleidung um Schalthebel lösen
Bitte benutzen Sie nur ein Kunststoff-Werkzeug!



Loosen covering around gear stick
Please use only plastic tools!



Konsole wie abgebildet positionieren
Beiliegende Schraube durch das Blech eindrehen



Position console as illustrated
Install enclosed screw through metal plate



Beiliegende Schraube durch das Blech eindrehen
Alle Bauteile wieder montieren



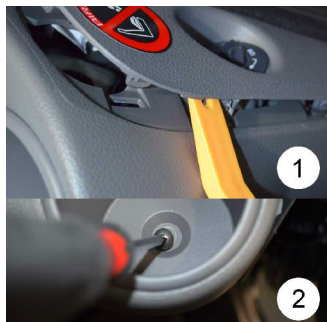
Install enclosed screw through metal plate
To remount all component parts



Änderungen vorbehalten Subject to change

Art. 08143x

Nissan NV 200 ab 2009



Demontér l'écran
Veuillez n'utiliser qu'un outil de matière plastique
Desserrez la vis originale



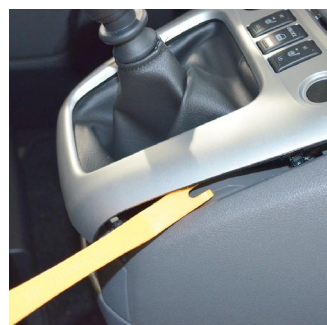
Desmante el revestimiento
Use sólo herramientas de plástico!
Suelte los tornillos originales



Avancez légèrement la couverture
Veuillez n'utiliser qu'un outil de matière plastique



Tire el revestimiento un poco hacia adelante
Use sólo herramientas de plástico!



Desserrez la couverture autour du levier
Veuillez n'utiliser qu'un outil de matière plastique



Suelte el revestimiento alrededor de la palanca de cambio
Use sólo herramientas de plástico!



Positionnez la console comme illustré
Vissez la vis ci-jointe à travers la tôle



Posicione la consola como mostrado
Instale el tornillo adjunto por la chapa



Vissez la vis ci-jointe à travers la tôle
Remontez les éléments de construction

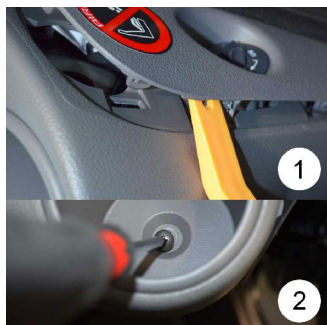


Instale el tornillo adjunto por la chapa
Remonte todos partes de construcción



Art. 08143x

Nissan NV 200 ab 2009



Afdekschild demonteren
Alleen plastic gereedschap gebruiken alstublieft!

Originele schroef losdraaien



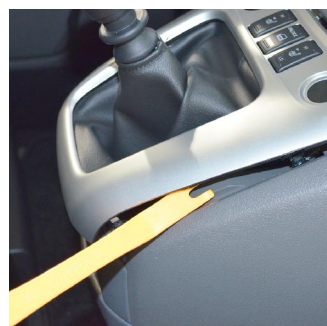
Zdemontować osłone
Proszę używać tylko narzędzi z tworzywa sztucznego.
Poluzować oryginalną śrubkę



Raamwerk langzaam naar voren halen
Alleen plastic gereedschap gebruiken alstublieft!



Odsun tapicerke
Proszę używać tylko narzędzi z tworzywa sztucznego.



Bekleding om de pook losmaken
Alleen plastic gereedschap gebruiken alstublieft!



Zdemontować tapicerkę przy skrzyni biegów
Proszę używać tylko narzędzi z tworzywa sztucznego.



Posicione la consola como mostrado
Instale el tornillo adjunto por la chapa



Uchwyt umieścić jak na przedstawionym zdjęciu.
Załączona śruba przez blachę wkręcić



Meegolverde schroef door de metalen plaat draain
Alle gedemonteerde delen weer monteren



Załączona śruba przez blachę wkręcić
Wszystkie elementy ponownie zamontować

