

Art.-Nr.: **291835**  
item#

## Navi Smart for Two ab 10.2010



Verkleidung aushebeln  
Bitte benutzen Sie nur ein Kunststoff-Werkzeug!



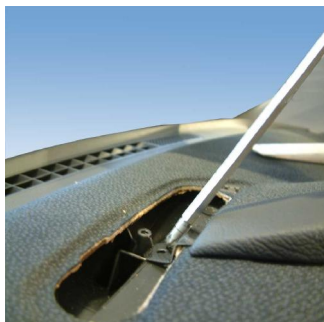
Remove covering  
Please use only plastic tools!



Konsole wie abgebildet positionieren, Blech dabei einschieben



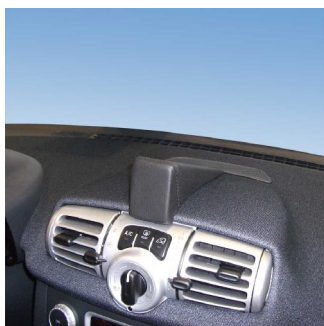
Position console as illustrated, insert metal plate at the same time



Beiliegende Schraube durch das Blech eindrehen



Install enclosed screw through metal plate



Alle Bauteile wieder montieren



To remount all component parts



Änderungen vorbehalten Subject to change

Art. 291835

## Navi Smart for Two ab 10.2010



Tirez la couverture  
Veuillez n'utiliser qu'un outil de matière plastique



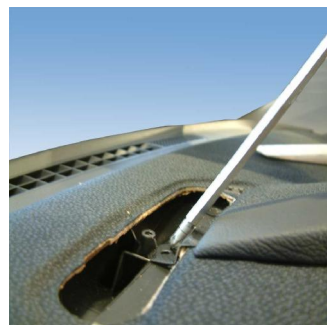
Suelte el revestimiento  
Use sólo herramientas de plástico!



Positionnez la console comme illustré, en même temps poussez la tôle



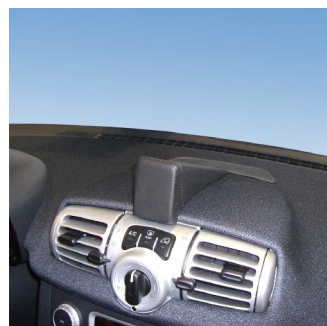
Posicione la consola como mostrado y al mismo tiempo introduzca la chapa



Vissez la vis ci-jointe à travers la tôle



Instale el tornillo adjunto por la chapa



Remontez les éléments de construction



Remonte todos partes de construcción



Art. 291835

## Navi Smart for Two ab 10.2010



Bekleding uitnemen  
Alleen plastic gereedschap gebruiken alstublieft!



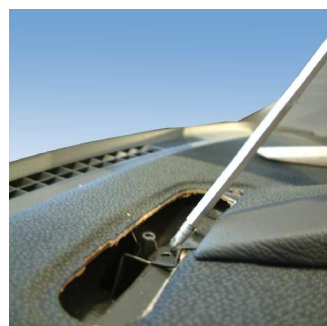
Wywazyc tapicerke  
Prosze uzywac tylko narzedzi z tworzywa sztucznego.



Console zoals afgebeeld positioneren, plaat daarbij er tussen schuiven



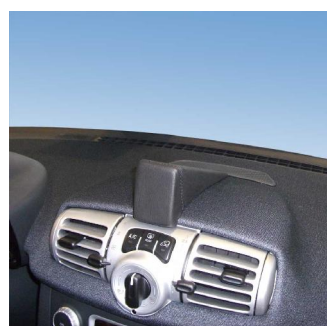
Konsole jak na obrazku umiejscowic i blaszke wsunac



Meegilverde schroef door de metalen plaat draain



Zalaczona srube przez blache wkręcic



Remonte todos partes de construcción



Wszystkie elementy ponownie zamontowac

