

Ablagefach entfernen  
Linke Verkleidung aushebeln  
Bitte benutzen Sie nur ein Kunststoff-Werkzeug!



Remove storage compartment  
Remove left covering  
Please use only plastic tools!



Konsole wie abgebildet positionieren  
Hinteres Blech umbiegen



Position console as illustrated  
Bend rear metal plate

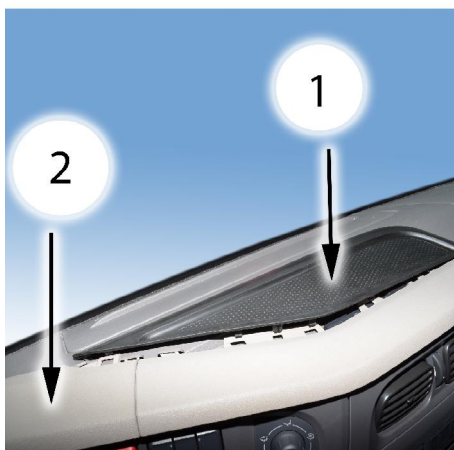


Verkleidung mit der Konsole wieder montieren  
Ablagefach auf dem Armaturenbrett wieder montieren



Reinstall cover together with console  
Reinstall storage compartment onto dashboard





Démontez le casier  
Tirez la couverture gauche  
Veuillez n'utiliser qu'un outil de matière plastique



Desmante el compartimiento  
Suelte la revestimiento chapa  
Use sólo herramientas de plástico!



Positionnez la console comme illustré  
Tordez la tôle arrière



Posicione la consola como mostrado  
Tuerza la chapa trasera



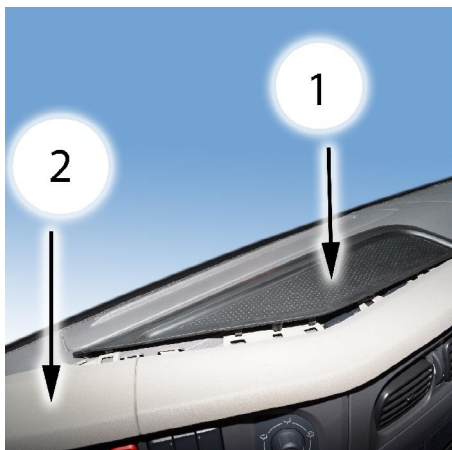
Réinstallez le revêtement avec la console  
Montez de nouveau le casier sur le tableau de bord



Reinstale el revestimiento junto con la consola  
Reinstale el compartimiento en el tablero de mandos



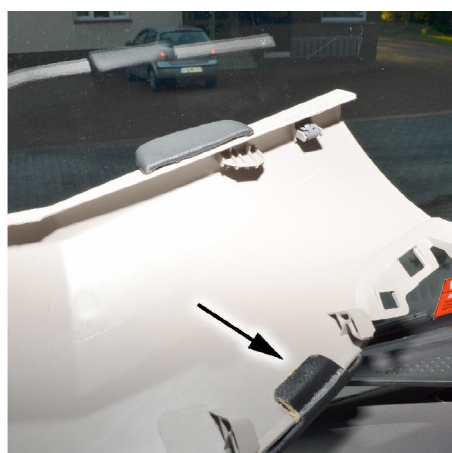
Nous nous réservons la possibilité de modification Salvo posibles modificaciones



Kastje verwijderen  
Linker Bekleding uitnemen  
Alleen plastic gereedschap gebruiken alstublieft!



Otworzyć kieszonkę  
wywazać tapicerkę po lewej stronie  
Proszę używać tylko narzędzi z tworzywa sztucznego.



Konsole zoals afgebeeld positioneren  
Achterste plaat ombuigen



Uchwyt umieścić jak na przedstawionym zdjęciu.  
Tylne blaski zagiąć



Bekleding met het console terug monteren  
Kastje weer monteren



Oslone z konsola ponownie zamontować  
Zamontować ponownie kieszonkę na desce rozdzielczej



Nous nous réservons la possibilité de modification Salvo posibles modificaciones