

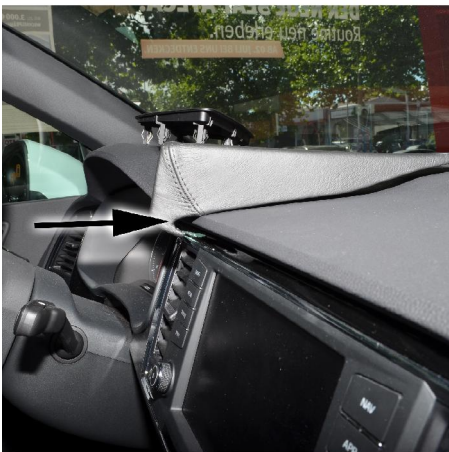
## Seat Ateca 2016-



Lautsprecherabdeckung lösen  
Bitte benutzen Sie nur ein Kunststoff-Werkzeug!



Loosen speaker cover  
Please use only plastic tools!



Konsole einhaken



Hook into console



Beiliegende Schraube ins hintere Blech eindrehen



Install enclosed screw into rear metal plate



Alle Bauteile wieder montieren



To remount all component parts

Änderungen vorbehalten Subject to change

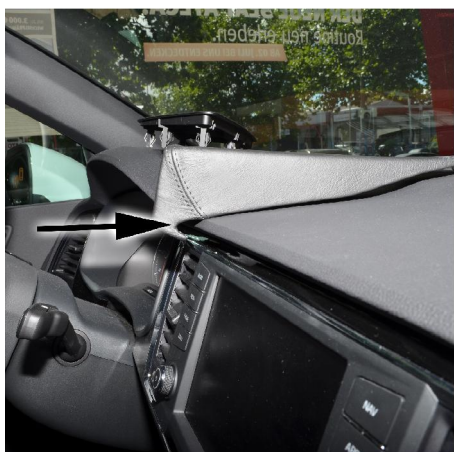
## Seat Ateca 2016-



Enlevez la couverture d'haut-parleur  
Veuillez n'utiliser qu'un outil de matière plastique



Suelte el revestimiento del altavoz  
Use sólo herramientas de plástico!



Accrochez la console



Enganche la consola.



Vissez la vis jointe dans la tôle de derrière



Instale el tornillo adjunto en la chapa trasera



Remontez les éléments de construction



Remonte todos partes de construcción

Nous nous réservons la possibilité de modification Salvo posibles modificaciones

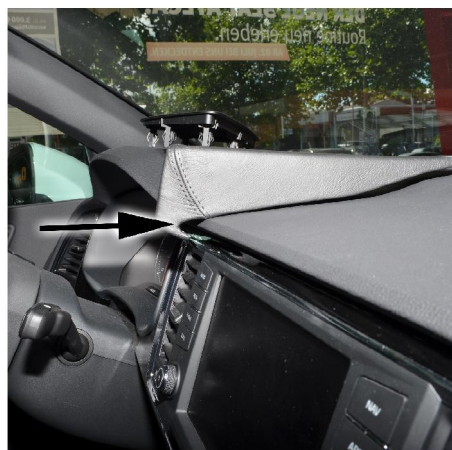
## Seat Ateca 2016-



Luidsprekerpaneel losmaken  
Alleen plastic gereedschap gebruiken alstublieft!



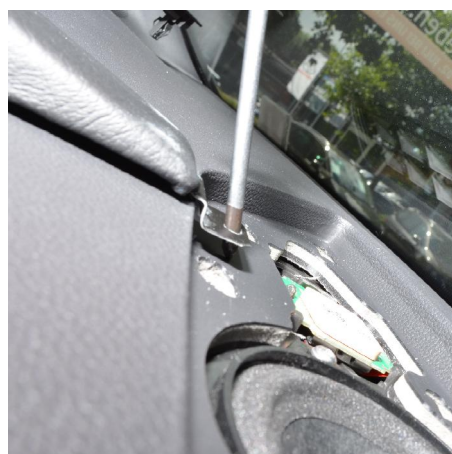
Pokrywe glosnika zdemontowac  
Prosze uzywac tylko narzedzi z tworzywa sztucznego.



Konsole inhaken / aanbrengen



Zaczepic konsole



Bijgevoegde schroef in de achterste plaat draaien



Zalaczona srube w tylna blaszke wkręcic



Remonte todos partes de construcción



Wszystkie elementy ponownie zamontowac

Nous nous réservons la possibilité de modification Salvo posibles modificaciones