

Art.-Nr.: **07830x**  
item#

## Fiat Freemont ab 2011



Konsole wie abgebildet positionieren, Blech dabei einschieben



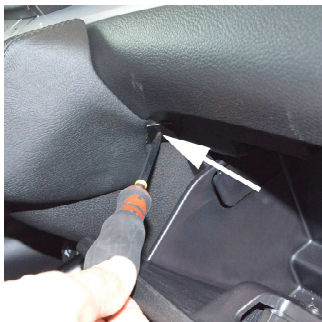
Position console as illustrated, insert metal plate at the same time



Oberes Blech einschieben



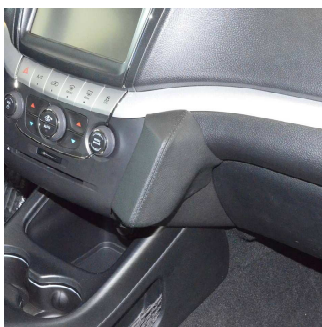
Insert upper metal plate



Beiliegende Schrauben durch die Löcher eindrehen



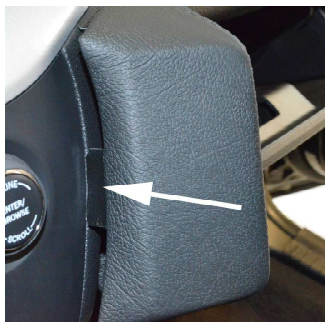
Mount enclosed screw through holes



Änderungen vorbehalten Subject to change

Art. 07830x

## Fiat Freemont ab 2011



Positionnez la console comme illustré, en même temps poussez la tôle



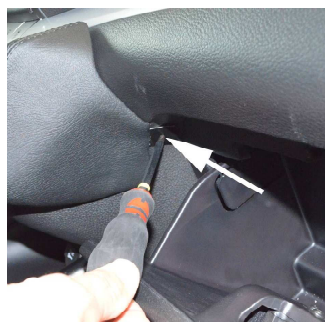
Posicione la consola como mostrado y al mismo tiempo introduzca la chapa



Inserez la tôle supérieur



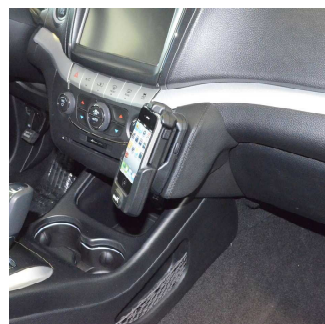
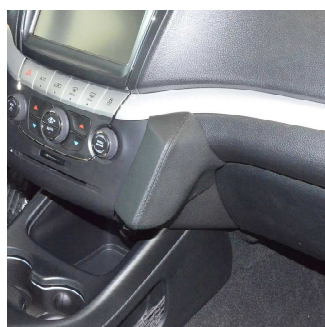
Introduzca la chapa superior



Vissez les vis jointes à travers les trous



Instale los tornillos adjuntos por los hoyos



Nous nous réservons la possibilité de modification

Salvo posibles modificaciones

Art. 07830x

## Fiat Freemont ab 2011



Console zoals afgebeeld positioneren, plaat daarbij er tussen schuiven



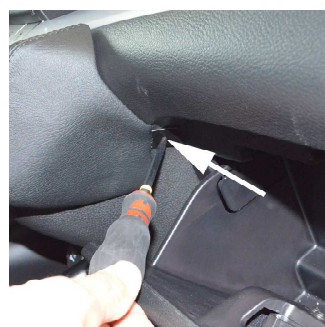
Konsole jak na obrazku umiejscowic i blaszke wsunac



Bovenste plaat er tussen schuiven



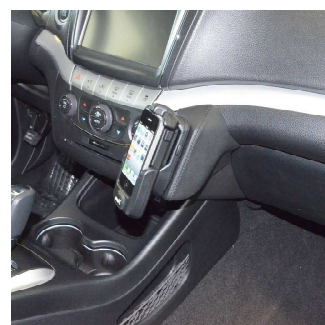
Wsunac gorna blaszke



Bijgevoegde schroeven door de gaten indraaien



Zalaczone sruby prez otwory wkrecic



Nous nous réservons la possibilité de modification Salvo posibles modificaciones