

Navi Alfa Romeo Giulia 2017-



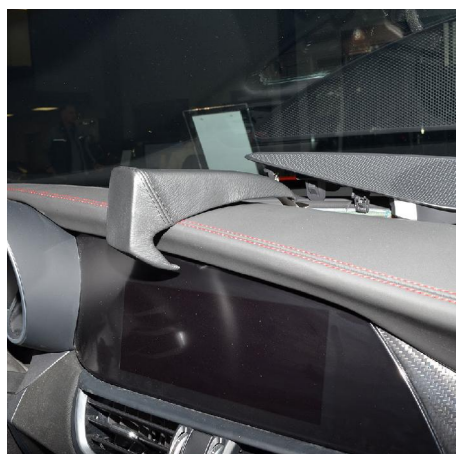
Lautsprecherabdeckung lösen
Bitte benutzen Sie nur ein Kunststoff-Werkzeug!



Loosen speaker cover
Please use only plastic tools!



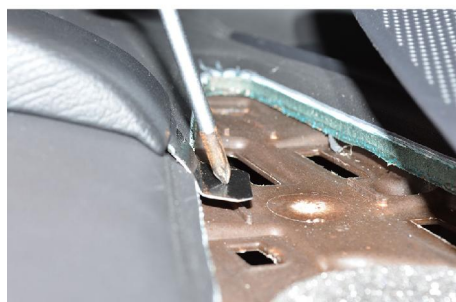
Konsole einhaken



Hook into console



Beiliegende Schraube ins hintere Blech eindrehen



Install enclosed screw into rear metal plate



Lautsprecherabdeckung wieder einsetzen



Reinstall speaker cover

Änderungen vorbehalten Subject to change

Navi Alfa Romeo Giulia 2017-



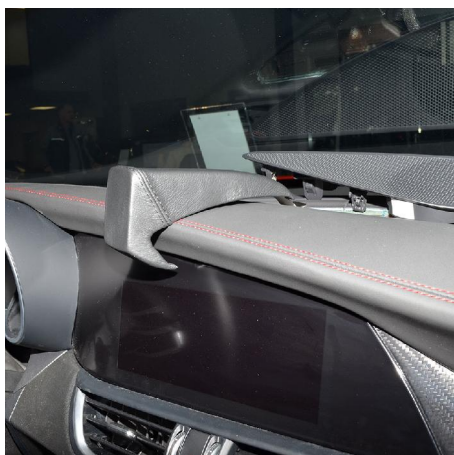
Enlevez la couverture d'haut-parleur
Veuillez n'utiliser qu'un outil de matière plastique



Suelte el revestimiento del altavoz
Use sólo herramientas de plástico!



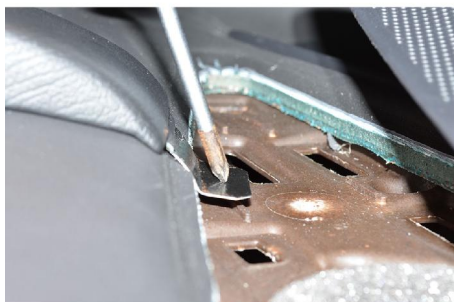
Accrochez la console



Enganche la consola.



Vissez la vis jointe dans la tôle de derrière



Instale el tornillo adjunto en la chapa trasera



Posez la couverture d'haut-parleur de nouveau



Reinstale el revestimiento del altavoz

Nous nous réservons la possibilité de modification Salvo posibles modificaciones

Navi Alfa Romeo Giulia 2017-



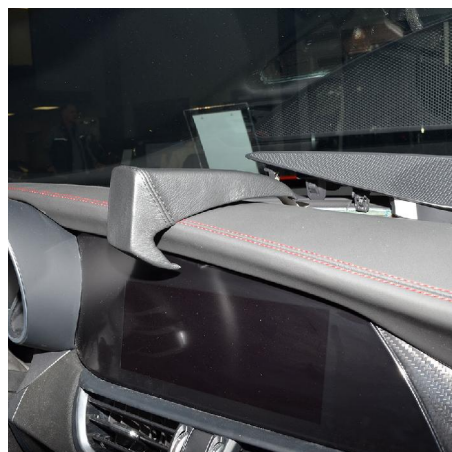
Luidsprekerpaneel losmaken
Alleen plastic gereedschap gebruiken alstublieft!



Pokrywe glosnika zdemontowac
Prosze uzywac tylko narzedzi z tworzywa sztucznego.



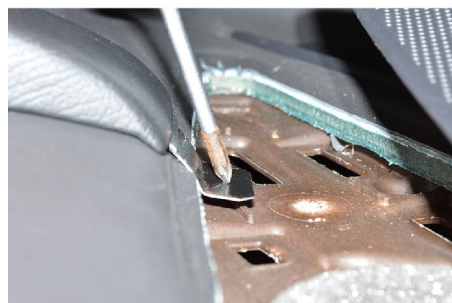
Konsole inhaken / aanbrengen



Zaczepic konsole



Bijgevoegde schroef in de achterste plaat draaien



Zalaczona srube w tylna blaszke wkręcic



Reinstale el revestimiento del altavoz



Pokrywe glosnika ponownie zamontowac

Nous nous réservons la possibilité de modification Salvo posibles modificaciones