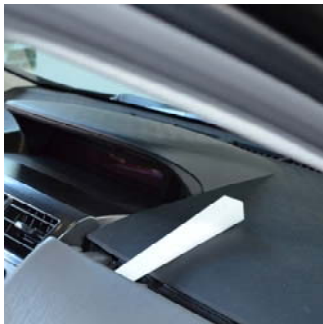


Art.-Nr.: **083720**  
item#

## Toyota Prius+ 07/2012



Bitte benutzen Sie nur ein Kunststoff-Werkzeug!  
Handschuhfach ausbauen



Please use only plastic tools!  
Remove glove box



Bitte benutzen Sie nur ein Kunststoff-Werkzeug!  
Blende demontieren



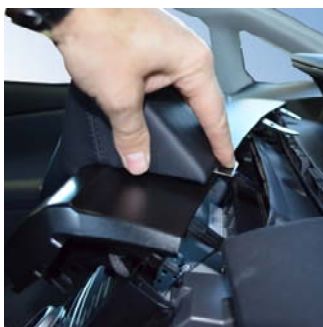
Please use only plastic tools!  
Remove covering



Bitte benutzen Sie nur ein Kunststoff-Werkzeug!  
Lüftungsgehäuse aushebeln



Please use only plastic tools!  
Remove ventilation frame



Konsole an geeigneter Stelle positionieren  
Bleche umbiegen



Position console at appropriate place  
Bend metal plates



Alle Bauteile wieder montieren



To remount all component parts



Änderungen vorbehalten Subject to change

Art. 083720

## Toyota Prius+ 07/2012



Veuillez n'utiliser qu'un outil de matière plastique  
Démontez la boîte à gants



Use sólo herramientas de plástico!  
Desmonte la guantera



Veuillez n'utiliser qu'un outil de matière plastique  
Démontez l'écran



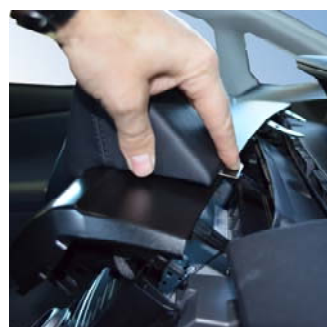
Use sólo herramientas de plástico!  
Desmonte el revestimiento



Veuillez n'utiliser qu'un outil de matière plastique  
Tirez la grille de buse d'aération



Use sólo herramientas de plástico!  
Desmonte la carcasa de ventilación



Positionnez la console à l'endroit approprié  
Tirez les tôles



Posicione la consola en un lugar apropiado  
Tuerza las chapas



Remontez les éléments de construction



Remonte todos partes de construcción



Art. 083720

## Toyota Prius+ 07/2012



Alleen plastic gereedschap gebruiken alstublieft!

Handschoenefak uitmonteren



Proszę używać tylko narzędzi z tworzywa sztucznego.  
Zdemontować schowek



Alleen plastic gereedschap gebruiken alstublieft!

Afdekschild demonteren



Proszę używać tylko narzędzi z tworzywa sztucznego.  
Zdemontować osłone

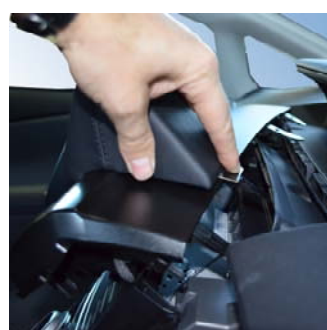


Alleen plastic gereedschap gebruiken alstublieft!

Luchtroosterhuis uitnemen



Proszę używać tylko narzędzi z tworzywa sztucznego.  
Wywazać ramkę wylotów powietrza



Posicione la consola en un lugar apropiado  
Tuerza las chapas



Konsole w odpowiednim miejscu umiejscowić  
Błyszki zagiąć



Alle gedemonteerde delen weer monteren



Wszystkie elementy ponownie zamontować

